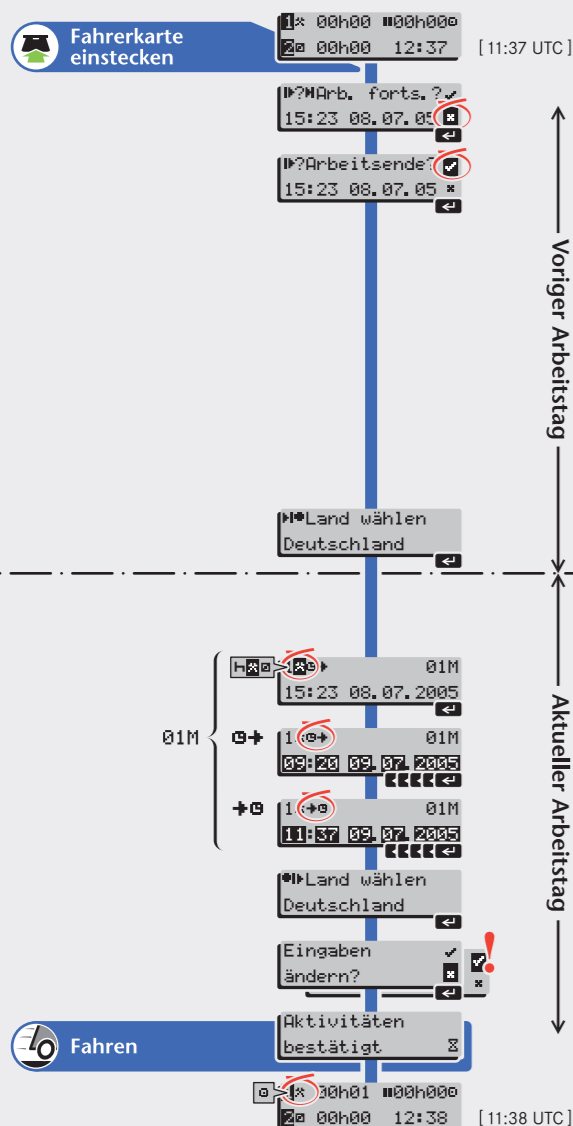
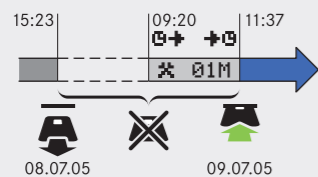


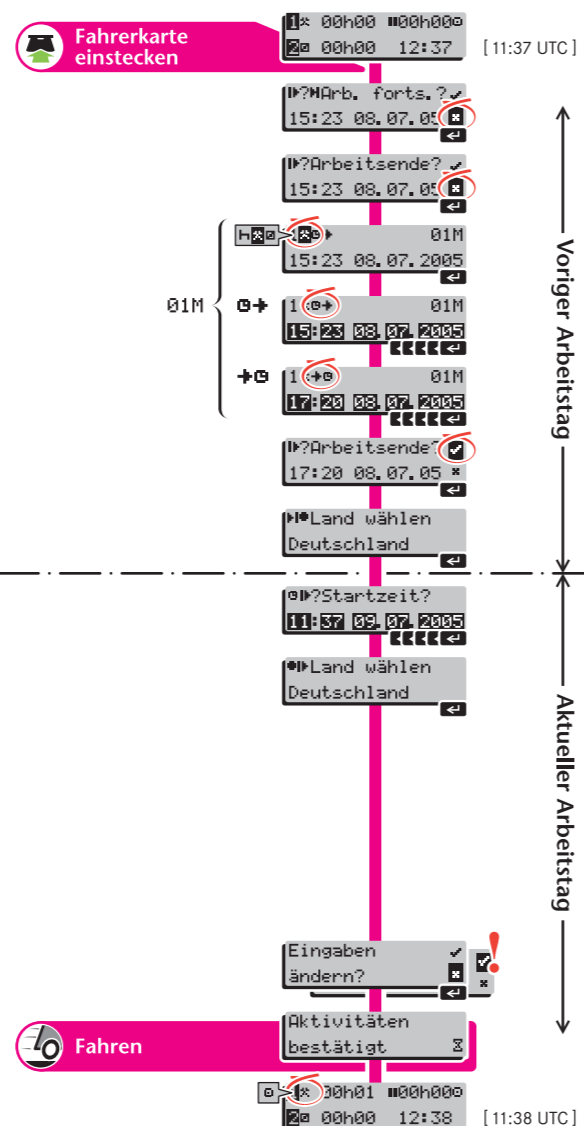
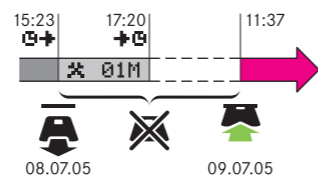
3a

Ihr aktueller Arbeitstag begann, ohne dass die Fahrerkarte eingesteckt war. **Manuelle Eingaben sind erforderlich.**



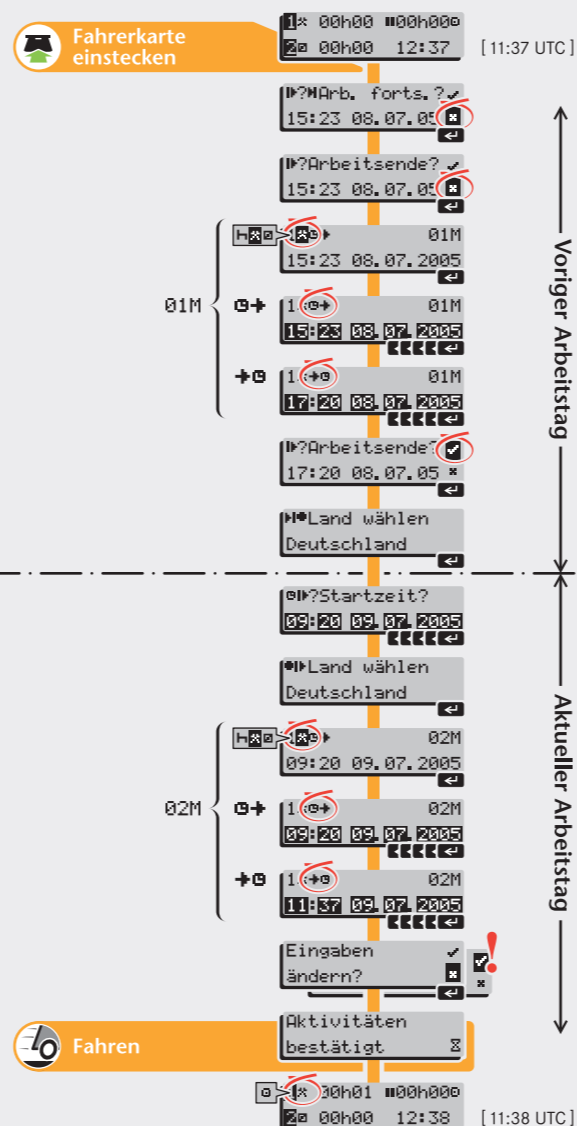
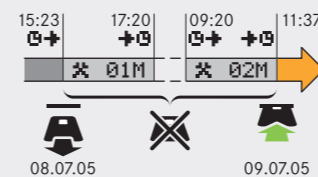
3b

Ihr voriger Arbeitstag endete, ohne dass Fahrerkarte eingesteckt war. **Manuelle Eingaben sind erforderlich.**



3c

Ihr voriger Arbeitstag endete UND Ihr neuer Arbeitstag begann, ohne dass eine Fahrerkarte eingesteckt war. **Manuelle Eingaben sind erforderlich.**



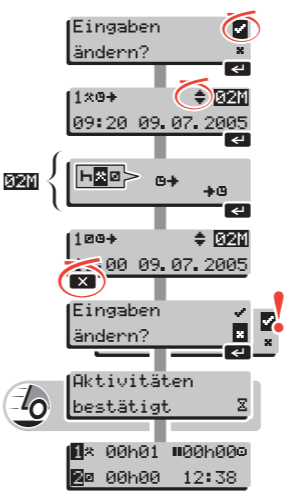
Manuelle Eingaben ändern

Ihre kürzlich vorgenommenen manuellen Eingaben ändern:

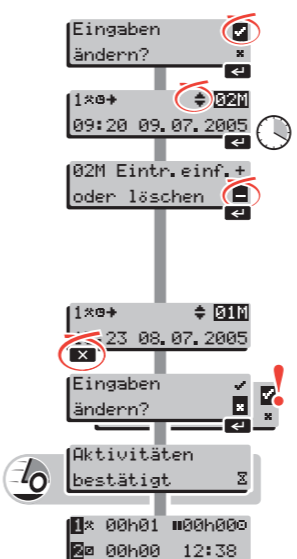
- Ändern
- Löschen
- Hinzufügen (neue Eingabe wird VOR der gewählten Tätigkeit eingefügt)

Hinweis! Manuelle Eingaben, die während des letzten Einsteckens der Karte vorgenommen wurden, sind nicht bearbeitbar.

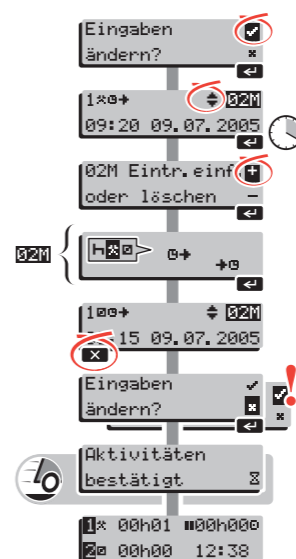
Kürzlich vorgenommene Eingaben ändern



Kürzlich vorgenommene Eingaben löschen



Weitere Eingaben hinzufügen

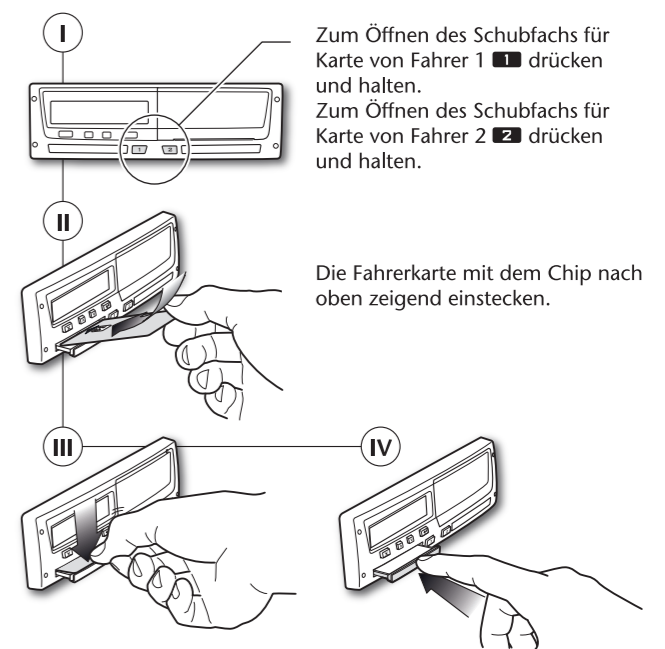


STONERIDGE – SETTING THE STANDARD

Tätigkeitsaufzeichnung
Alle im Verlauf eines Arbeitstages vorgenommenen Tätigkeiten sind auf der Fahrerkarte aufzuzeichnen.

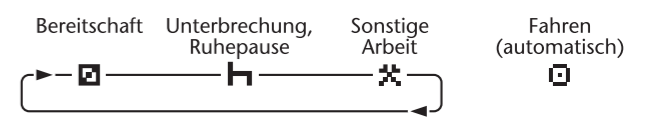
Manuelle Eingaben
Die manuelle Eingabe von Tätigkeiten muss erfolgen, wenn seit der letzten Entnahme der Karte ohne eingesteckte Fahrerkarte Tätigkeiten stattgefunden haben.

Fahrerkarte einstecken



Tätigkeit wählen

Zum Wählen einer Tätigkeit kurz **1** (Fahrer 1) bzw. **2** (Fahrer 2) drücken.



UTC-Zeit (Universal Time Co-ordinated)

Die Speicherung von Daten im Tachograph und die Anzeige der Zeit erfolgt immer in UTC-Zeit.

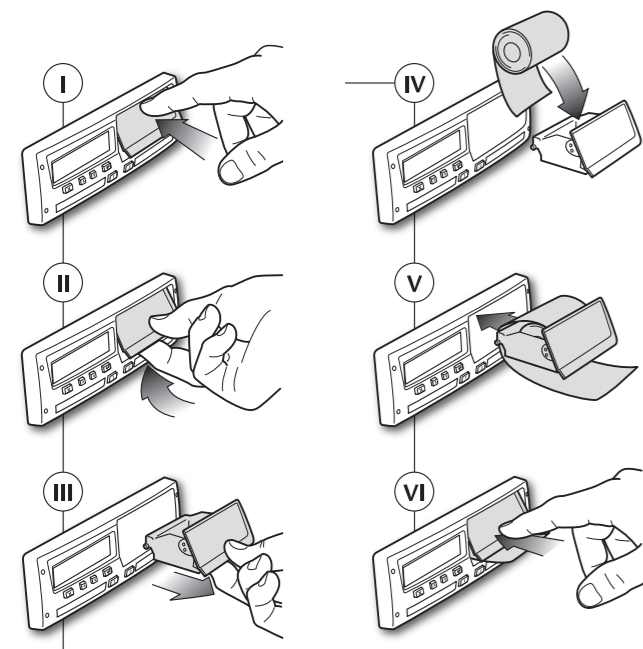
Die zusätzlich angezeigte Ortszeit dient nur der Information:

- Bei Fahrer-Standardanzeige.

Fahrerkarte entnehmen



Neue Papierrolle einlegen



Manuelle Eingaben

Die manuelle Eingabe von Tätigkeiten muss erfolgen, wenn seit der letzten Entnahme der Karte ohne eingesteckte Fahrerkarte Tätigkeiten stattgefunden haben.

Die manuelle Eingabe ist nur möglich:

- Nach dem neuerlichen Einstecken der Fahrerkarte.
- Für maximal 16 Tätigkeiten pro Einstecken der Fahrerkarte.
- Für Zeiträume, in denen die Fahrerkarte nicht eingesteckt war, begrenzt auf 24 Stunden nach der letzten Entnahme und 24 Stunden vor dem aktuellen Einstecken Ihrer Fahrerkarte.

Hinweis!

Der Tachograph schaltet **1 Minute** nach der letzten Interaktion automatisch auf „Fahren“ um. Manuelle Eingaben sind dann nicht mehr möglich.

Fünf Einsatzszenarien

- 1 Neuer Arbeitstag.
Sie haben gewählt, keine manuelle Eingabe vorzunehmen.
- 2 Fortsetzung des aktuellen Arbeitstages, aber Fahrerkarte war eine Weile nicht eingesteckt.
Manuelle Eingaben sind erforderlich.
- 3a Aktueller Arbeitstag begann, ohne dass Fahrerkarte eingesteckt war.
Manuelle Eingaben sind erforderlich.
- 3b Voriger Arbeitstag endete, ohne dass Fahrerkarte eingesteckt war.
Manuelle Eingaben sind erforderlich.
- 3c Voriger Arbeitstag endete UND aktueller Arbeitstag begann, ohne dass Fahrerkarte eingesteckt war.
Manuelle Eingaben sind erforderlich.

Manuelle Eingabe beenden

- Fahrt beginnen.
- **X** drücken und halten.
- Fahrerkarte einstecken oder entnehmen.
- Vor der nächsten Interaktion mit Tachograph 1 Minute warten.
- Vorgegebene Tätigkeit und Zeiten mit **←** bestätigen (Zeitpunkt letzte Entnahme und Einstecken Fahrerkarte).

Tätigkeiten notieren

Sie müssen Ihre Tätigkeiten notieren, wenn:

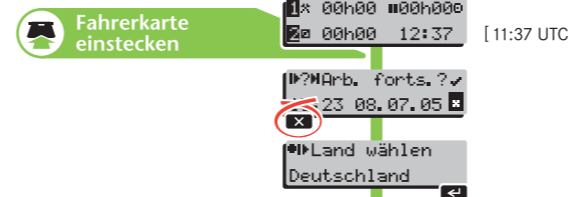
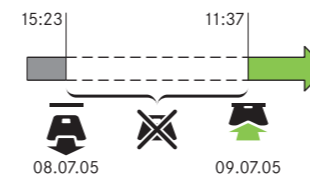
- Die Aufzeichnung in „Manuelle Eingaben“ nicht vollständig war.
- Tätigkeiten außerhalb des 24-h-Zeitraums ausgeführt wurden (siehe oben).

Einsatzszenarien

- Fahrerkarte einstecken
- Fahrerkarte entnehmen
- Keine Fahrerkarte eingesteckt

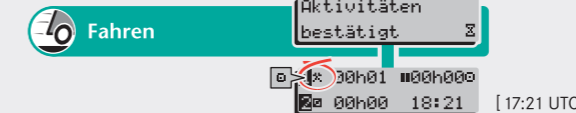
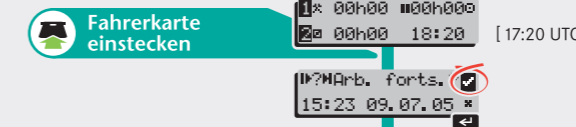
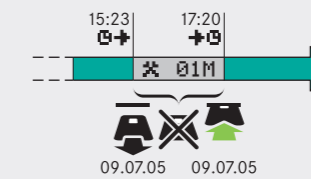
1

Neuer Arbeitstag.
Sie haben gewählt, keine manuelle Eingabe vorzunehmen.



2

Sie setzen den aktuellen Arbeitstag fort, aber Ihre Fahrerkarte war eine Weile nicht eingesteckt.
Manuelle Eingaben sind erforderlich.



Legende

Anzeige

- Sonstige Arbeit
- Unterbrechung, Ruhepause
- Bereitschaft
- Fahren wird automatisch gewählt, wenn sich das Fahrzeug bewegt (kann nicht manuell gewählt werden)
- Startzeit für eine Tätigkeit (UTC-Zeit)
- Endzeit für eine Tätigkeit (UTC-Zeit)
- Manuell eingegebene Tätigkeit, anfänglich
- Manuell eingegebene Tätigkeit, während der Änderung
- Ja
- Nein

Tasten

- 1** Kurz drücken: Tätigkeit Fahrer 1 wählen (Karte eingesteckt)
- 1** Drücken & halten: Schubfach für Fahrerkarte 1 öffnen
- 2** Kurz drücken: Tätigkeit Fahrer 2 wählen (Karte eingesteckt)
- 2** Drücken & halten: Schubfach für Fahrerkarte 2 öffnen
- ←** Kurz drücken: Bestätigen. Weiter mit Eintrag 01M, 02M,...
- ←** Drücken & halten: Eintrag 01M, 02M,... hinzu / löschen
- ←←←←←** Mehrmals „kurz drücken“ in einem Anzeige
- X** Kurz drücken: Weiter (Szenario 1). Zurück in Anzeige für Eintrag 01M, 02M,... Geänderten Eintrag **01M**, **02M**,... bestätigen
- X** Drücken & halten: Beenden und weiter zu „Fahren“
- ↑** Menü, Land, Ja/Nein wählen.
- ↓** In 01M, 02M,... Tätigkeit wählen, Parameter erhöhen/verringern